

APPROCHE A VUE Visual Approach

Ouvert à la CAP
Public air traffic
19 JAN 06

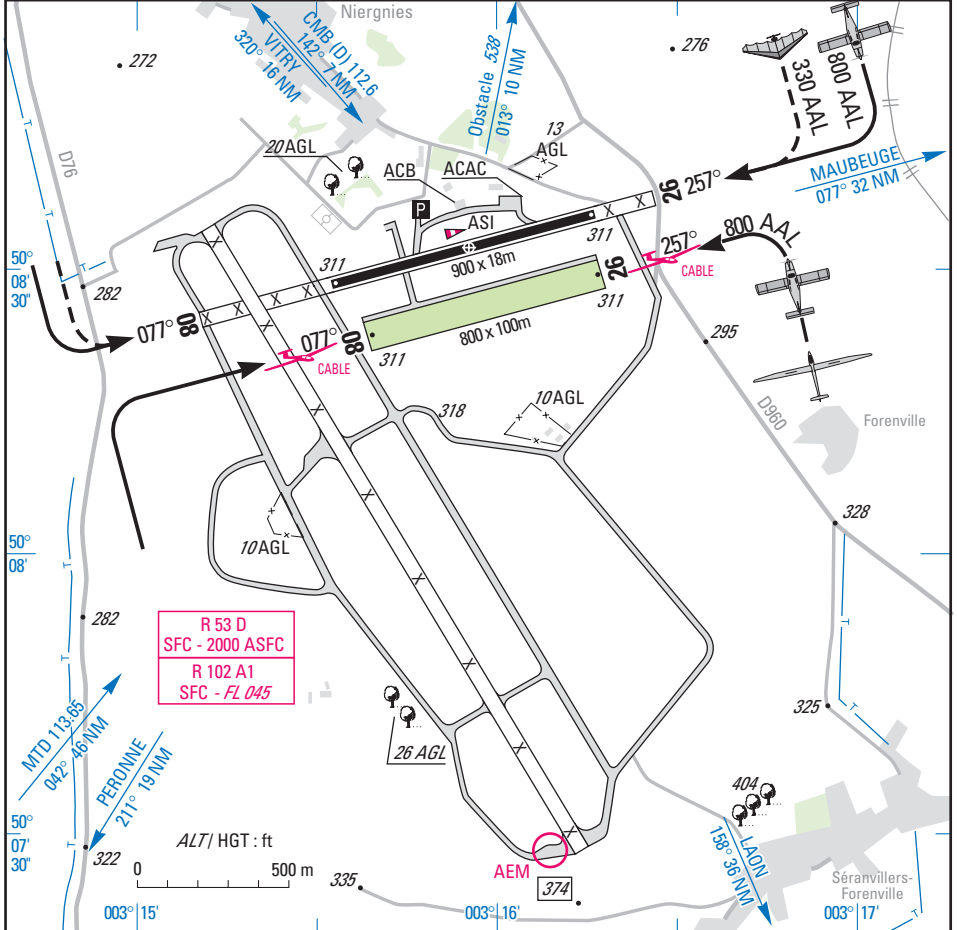
CAMBRAI NIERGNIES AD2 LFG ATT01



ALT AD : 312 (11 hPa)
LAT : 50 08 33 N
LONG : 003 15 54 E

LFG
VAR : 2°W (00)

APP : CAMBRAI Approche/Approach 119.700
TWR : 118.525
A/A : 122.925



RWY	QFU	Dimensions <i>Dimension</i>	Nature <i>Surface</i>	Résistance <i>Strength</i>	TODA	ASDA	LDA
08	077	900 x 18	Revêtue	8/12/27	900	1100	900
26	257		Paved		900	1350	900

Aides lumineuses : Balises portatives Ulmer.

Lighting aids : Portable lighting Ulmer.

Consignes particulières / Special instructions**Conditions générales d'utilisation de l'AD**

Hors HOR ATS de CAMBRAI EPINOY maintenir la FREQ LILLE information ou répondeur automatique 118.525 annonçant l'activité des zones de CAMBRAI EPINOY.

Les MSG de circulation aérienne concernant l'AD doivent être adressées à CAMBRAI EPINOY LFQI.

Activités particulières

Activité de planeurs treuillés N° 907 réservée aux usagers autorisés par le District Nord Pas de Calais. Hauteur maximale câble : 1000 ft AAL (non balisé). Activité signalée par gyrophare installé sur le treuil. Information des usagers sur A/A NIERGNIES et CAMBRAI APP.

Voltige sur AD N° 6005, axe RWY 08/26, 1 NM de part et d'autre de l'axe (entre RD76 à l'W et RD960 à l'E) 1500 ft ASFC/FL050. Pendant HOR ATS de CAMBRAI EPINOY : utilisable seulement en dehors des heures d'activité aérienne de la Base de CAMBRAI sur autorisation de l'APP 118.525 ou ☎ 03 27 83 89 67 poste 81246.

General AD operating conditions

Outside CAMBRAI EPINOY ATS hours maintain listening on FREQ LILLE information or on automatic information transmitter 118,525 which provides information about activity within CAMBRAI EPINOY area.

Air traffic messages relating to AD have to be directed to CAMBRAI EPINOY LFQI.

Special activities

Glider launching activity N° 907 reserved for users cleared by authorization of Nord Pas de Calais district. Maximum height of cable : 1000 ft AAL (no lighting). Activity announced by turning light placed on the winch. Information available on A/A or CAMBRAI APP.

Aerobatics area (NR 6005) located vertical RWY 08/26 limited at W by road RD76, at E by RD960 and extending to 1 NM from each side of RWY centerline, 1500 ft ASFC/FL 050. This area is usable during CAMBRAI EPINOY ATS hours when military base of CAMBRAI is inoperative and with clearance from APP CAMBRAI 118.525 or ☎ 03 27 83 89 67 extension 81246.

07 JUL 05

Informations diverses / Miscellaneous

HIV + 1 HR / WIN + 1 HR

Les informations de source **NON DGAC** de cette rubrique sont communiquées sous toute réserve.
NON DGAC information in this document are communicated with all reserve.

1 - Situation / Location: 5 km SSE CAMBRAI (59 - NORD).

2 - ATS: NIL.

3 - VFR de nuit / Night VFR: agréé avec limitations / approved with restrictions.

4 - Gestionnaire / Managing authority: FAF - AVA

Base Aérienne 103 - 59341 CAMBRAI AIR.

CTL : ☎ 811 103 2820 - 03 27 74 75 25.

5 - District Aéronautique / Aeronautical district: NORD PAS DE CALAIS (voir / see GEN)

6 - BDP/BIA: ☎ 03 27 74 75 46 poste/ext 23846 - 811 103 3846 (APP).

☎ 03 27 74 75 46 poste/ext 23829 - 811 103 3829 (BIA).

BRIA de rattachement / attaching BRIA: LILLE (voir / see GEN).

☎ 08 00 12 15 00 - 03 20 16 19 65/71 - FAX : 03 20 16 19 70.

7 - Préparation du vol / Flight preparation:

8 - MET: VFR : voir / see GEN VAC

IFR : voir / see GEN IAC

Station : NIL.

9 - Douanes / Customs: NIL.

10 - AVT: Carburants / Fuel: F18 (AVGAS 100LL).

Lubrifiants / Oil: aero D80.

11 - SSIS (SSLIA): CAT OACI : 1 - Niveau / level:1.

12 - Lutte aviaire / Bird control:

13 - Hangars pour aéronefs de passage / Transient aircraft hangar: NIL.

14 - Réparations / Repairs: NIL.

15 - ACB: Union Aéronautique du Cambrasis (UAC) ☎ 03 27 81 26 56.

Centre de vol à voile du Cambrasis (CVVC) ☎ 03 27 81 88 89.

Association des constructeurs amateurs du Cambrasis (ACAC).

16 - Transports / Transports: NIL.

17 - Hôtel, restaurants: A proximité / in the vicinity: hotels, restaurants.

Sur AD / on AD: NIL.

18 - Divers / Miscellaneous: